

Chaves Operadas por Lingüetas

Cadet 3



Descrição

O Cadet 3 é uma chave de intertravamento de segurança operada por lingüeta (ou tecla) projetada para ser encaixada nas proteções com dobradiças, bordas deslizantes ou de elevação. Com suas ranhuras de entrada dupla e cabeçote rotatório, o versátil Cadet 3 pode oferecer até oito opções diferentes para entrada do atuador. O invólucro compacto exclusivo (90,5 x 31 x 30,4 mm (3,56 x 1,22 x 1,19 pol.)) tem centros de fixação DIN 50047 de padrão industrial para facilitar a montagem.

A operação da chave é obtida pela inserção de uma chave de aço inoxidável, com perfil especial, que está montada permanentemente na porta da proteção. Esta chave semiflexível permite que o Cadet 3 seja usado em portas com raios pequenos (60 mm ou 2,36 pol.).

Disponível em várias configurações de contato, o Cadet 3 é lacrado para IP67. Um plugue é fornecido para a entrada não usada.

Características

- Tamanho compacto
- Ideal para proteções pequenas e leves
- Contatos, 2 N.F. + 1 N.A. ou 3 N.F.
- Vedado para IP67
- Oito pontos possíveis de entrada do atuador, fácil de instalar
- Centros de fixação de padrão industrial para DIN/EN 50047

Aplicações



Especificações técnicas


Normas	EN954-1, ISO13849-1, IEC/EN60204-1, NFPA79, EN1088, ISO14119, IEC/EN60947-5-1, ANSI B11.19, AS4024.1
Categoria	Cat. 1 Dispositivo de acordo com EN954-1 Intertravas de canal duplo adequados a Cat. 3 ou 4 sistemas
Aprovações	Marcado CE para todas as diretrizes aplicáveis, cULus e TÜV Nord
Contatos de Segurança	2 N.F. ou 3 N.F. ação de abertura direta
Cat. de Designação/ Utilização	
A600/AC-15 (Ue) (Ie)	600 V 500 V 240 V 120 V 1,2 A 1,4 A 3 A 6 A
N600/DC-13 (Ue) (Ie)	600 V 500 V 250 V 125 V 0,4 A 0,55 A 1,1 A 2,2 A
Corrente Térmica (Ith)	10 A
Corrente Mínima	5 V 5 mA CC
Resistência de Contato Típica	5 mΩ
Tensão de Isolação Nominal (Ui)	500 V
Tensão Nominal Resistente a Impulsos (Uimp)	2500 V
Contatos Auxiliares	1 N.A.
Grau de Poluição ❶	3
Percurso do Atuador para Abertura Positiva	5 mm (0,098 pol.)
Raio Mínimo de Operação	150 mm (5,905 pol.) (60 mm (2,36 pol.) com kit GD2)
Força Mínima do Contato de Interrupção	15 N (3,38 pd)
Velocidade Máx. de Atuação	160 mm (6,299) por seg.
Frequência Máxima de Atuação	2 Ciclos por seg.
Material do Invólucro	Poliéster preenchido com vidro, aprovação UL
Material do Atuador	Aço inoxidável
Proteção	IP67
Entrada de Eletroduto	1 x M16 ou tipo desconexão rápida
Temperatura em Operação	-20 °C a +80 °C (-4 °F a +176 °F)
Fixação	2 x M4
Montagem	Qualquer posição
Vida Útil Mecânica	1.000.000 operações
Vida Útil Elétrica	1.000.000 operações
Peso	80 g (0,176 pol.)
Cor	Vermelho

❶ A poluição condutiva ou seca ocorre. A poluição não condutiva torna-se condutiva devido à condensação.




Observações: As proteções de elevação requerem um bom alinhamento ao usar as chaves de intertravamento atuadas por lingüetas.

IMPORTANTE: Não deve ser possível erguer a proteção sem atuar o intertravamento. É necessário um intertravamento em um dos lados.

Seleção do Produto

Contatos de Segurança	Contatos Auxiliares	BBM/MBB	Atuador	Código de Catálogo		
				Eletroduto M16	Eletroduto M16/ Adaptador de 1/2 pol.	Desconexão Rápida
3 N.F.	—	—	Chato	440K-C21096	440K-C21048	440K-C21090
			90°	440K-C21097	440K-C21057	440K-C21091
			Guia de Alinhamento de Metal GD2 com Atuador Semiflexível	—	440K-C21062	440K-C21092
			—	440K-C21070	—	—
2 N.F.	1 N.A.	BBM	Chato	440K-C21098	440K-C21050	440K-C21054
			90°	440K-C21061	440K-C21058	440K-C21067
			Guia de Alinhamento de Metal GD2 com Atuador Semiflexível	—	440K-C21074	440K-C21088
			—	440K-C21055	—	—
		MBB	Chato	440K-C21052	440K-C21093	440K-C21060
			90°	440K-C21065	440K-C21094	440K-C21068
			Guia de Alinhamento de Metal GD2 com Atuador Semiflexível	—	440K-C21095	440K-C21089
			—	440K-C21080	—	—
 <p>Recomenda-se o cabo correspondente, 2 m (6,5 pés). Consulte a página 15-11 para detalhes e comprimentos adicionais.</p>					889R-F6ACA-2	

Acessórios

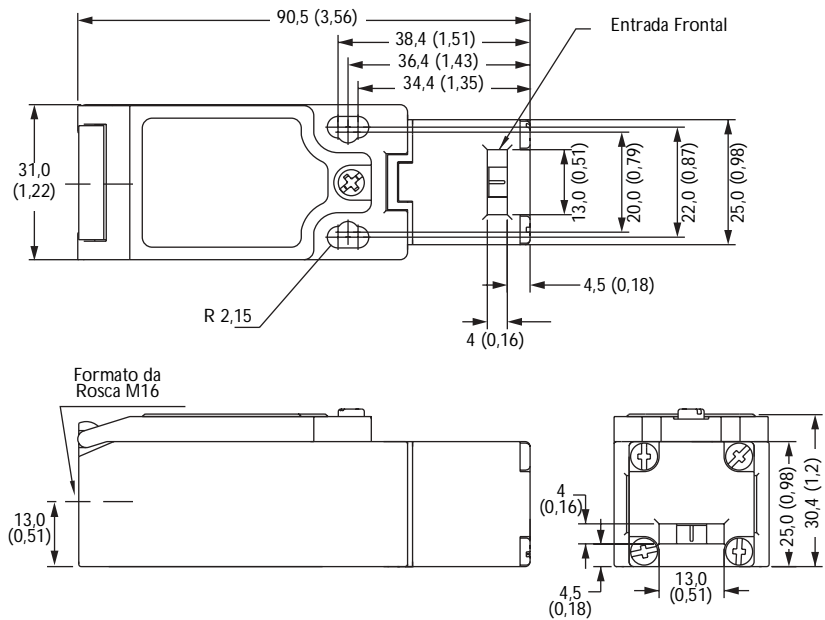
Descrição	Para as Dimensões, Consulte a Página	Código de Catálogo
 Atuador Plano	14-6	440K-A21014
 Atuador de 90°	14-6	440K-A21006
 Guia de Alinhamento de Metal GD2 com Atuador Semiflexível	14-6	440K-A21030

Chaves Operadas por Lingüetas

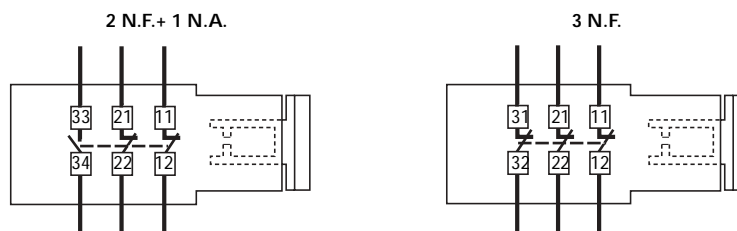
Cadet 3

Dimensões Aproximadas — mm (polegadas)

As dimensões não devem ser usadas para instalação



Diagramas de Fiação Típicos (mostrado com proteção fechada e atuador inserido)



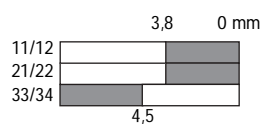
Pinagem do Conector		2 N.F.+ 1 N.A.		3 N.F.	
		Terminal	Contato	Terminal	Contato
	1	11		11	N.F.
	5	12	N.F.	12	N.F.
	2	21	N.F.	21	N.F.
	6	22	N.F.	22	N.F.
	3	33	N.A.	31	N.F.
	4	34	N.A.	32	N.F.

Ação do Contato

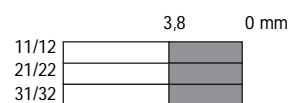
□ Contato Aberto ■ Contato Fechado

Distância de consumo do atuador a partir da inserção completa

2 N.F.+ 1 N.A. (BBM)



3 N.F.



2 N.F.+ 1 N.A. (MBB)

